



**sinto**

New Harmony >> New Solutions™



**Azubis in  
Bestform  
Komm ins Team!**

**[www.wagner-sinto.de](http://www.wagner-sinto.de)**

HEINRICH WAGNER SINTO  
Maschinenfabrik GmbH  
Bahnhofstr. 101 · D-57334 Bad Laasphe  
Tel. +49 27 52 907 - 0 · Fax +49 27 52 907-280



SCAN ME

Die Firma HEINRICH WAGNER SINTO Maschinenfabrik GmbH mit Sitz in Bad Laasphe ist ein weltweit tätiges Maschinenbauunternehmen mit ca. 300 Beschäftigten. Wir entwickeln, projektieren und fertigen als Marktführer anspruchsvolle und technisch hochwertige Maschinen und Anlagen für die Gießereiindustrie. HEINRICH WAGNER SINTO ist seit Jahrzehnten ein deutsches Tochterunternehmen des japanischen Maschinenbaukonzerns Sintokogio.

Heinrich Wagner Sinto ist ein tarifgebundenes Unternehmen.

Seit längerer Zeit schon sind wir Kooperationspartner des Städtischen Gymnasiums Bad Laasphe und seit 2021 auch der Realschule Schloss Wittgenstein.

Wir bieten eine Ausbildung in folgenden Berufen an:

**Industriemechaniker/in** (IM) Maschinen- und Anlagenbau

**Elektroniker/in** (EBT) Betriebstechnik

**Konstruktionsmechaniker/in** (KM) Schweißtechnik

**Zerspanungsmechaniker/in** (ZM) Dreh.- oder Frästechnik

**Technischer Produktdesigner/in** (TPD) Maschinen- und Anlagenkonstruktion

Desweiteren bieten wir ein Duales Studium bei der THM in den Bereichen

**Elektrotechnik** (ET) und **Maschinenbau** (MB) an.

Details zu den Ausbildungsberufen findet ihr in den beiliegenden Flyern und den Links zu Youtube.

**Ansprechpartner für Berufsfelderkundung, Praktikum und Ausbildung sind:**

Saßmannshausen, Cornelia (alle Berufe)

Wagner, Stephan (IM, KM, ZM)

Hackler, Lars (EBT)

Fiedler, Sandy (TPD, MB)

Matthias Dittrich (ET)

Wer sich bewerben möchte (egal ob für Berufsfelderkundung, Praktikum oder Ausbildung), kann dies per Mail oder in schriftlicher Form tun.

**Heinrich Wagner Sinto  
Maschinenfabrik GmbH  
Personalabteilung  
Bahnhofstraße 101, 57334 Bad Laasphe  
E-Mail: [personal@wagner-sinto.de](mailto:personal@wagner-sinto.de)**

Wir beschäftigen auch während der Oster-, Sommer- und Herbstferien auch immer Ferienarbeiter in den unterschiedlichen Abteilungen. Auch hier freuen wir uns über Bewerbungen. Bei diesen Tätigkeiten kann man ebenfalls Einblicke in die unterschiedlichen Berufe erlangen.

Für unsere Mitarbeiter bieten wir neben den tariflichen Leistungen eine zusätzliche Altersvorsorge (Metall-Rente) und Arbeitskleidung im Full-Service (im gewerblichen Bereich). Speziell für Auszubildende bieten wir Werksunterricht, Kostenübernahme bei bestimmter Fachliteratur, die Zahlung von Fahrgeld, eine interne und externe Prüfungsvorbereitung (kostenlos), interne Weiterbildungen (Kran- und Hebebühnenführerschein, Erste-Hilfe Kurs, etc.) und eine große Chance auf Übernahme nach erfolgreicher Prüfung.

Wir erwarten einen Mittleren Bildungsabschluss, technisches Interesse und Verständnis, Sorgfalt und Verantwortungsbewusstsein und Umsicht. Der wichtigste Aspekt ist jedoch für uns Teamgeist und Teamfähigkeit.

**Wenn wir euer Interesse geweckt haben, bewirbt euch für die Berufsfelderkundung, ein Praktikum oder werdet als Auszubildende/r Teil des Team Sinto.**

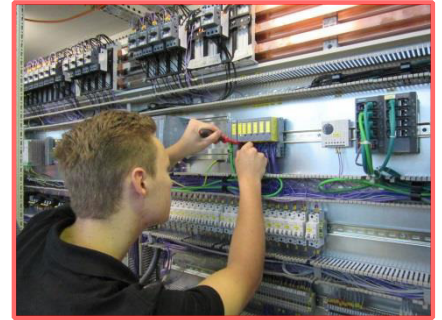


Die Firma HEINRICH WAGNER SINTO Maschinenfabrik GmbH mit Sitz in 57334 Bad Laasphe ist ein weltweit tätiges Maschinenbauunternehmen mit ca. 300 Beschäftigten. Wir entwickeln, projektieren und fertigen anspruchsvolle und technisch hochwertige Maschinen und Anlagen für die Gießereiindustrie. HEINRICH WAGNER SINTO ist seit Jahrzehnten ein deutsches Tochterunternehmen des japanischen Maschinenbaukonzerns Sintokogio.

## Elektroniker für Betriebstechnik (m/w/d)

### Beruf:

Unsere Elektroniker für Betriebstechnik montieren Systeme und Anlagen der Energieversorgungstechnik, der Mess-, Steuer-, Regelungs- sowie der Antriebstechnik und nehmen sie in Betrieb. Dies geschieht sowohl bei internen als auch bei weltweiten externen Montagen.



### Ausbildungsinhalte:

- Installation und Einrichtung von Maschinen und Antriebssysteme
- Schaltschrank- und Automatisierungsanlagenbau, Verdrahtung der Anlagen
- Programmierung und Konfigurierung von Systemen unter Anleitung
- Prüfung der Funktion und der Sicherheitseinrichtungen der Anlagen
- Überwachung und Wartung von Anlagen, Durchführung regelmäßiger Prüfungen, Analyse von Störungen, Ergreifung von Sofortmaßnahmen und Instandsetzung von Anlagen
- Übergabe von Anlagen, Einweisung der Nutzer in die Bedienung der Anlagen sowie Serviceleistungen

### Anforderungen:

- Mittlerer Bildungsabschluss
- Gute Kenntnisse in Mathematik, Physik, Informatik und Technik
- Praktisches Geschick und gutes technisches Verständnis
- Logisches Denken, Sorgfalt und Verantwortungsbewusstsein
- Teamgeist und Umsicht



### Schulische Ausbildung:

Die Ausbildungsdauer beträgt 3,5 Jahre. Die Grundlagen der Metallverarbeitung werden im ersten halben Jahr der Ausbildung im Bildungszentrum Wittgenstein (BZW) in Bad Berleburg vermittelt. Der Berufsschulunterricht findet während der gesamten Ausbildungszeit 1-2x wöchentlich statt. Der Ausbildungsbeginn ist in der Regel der 01. August.

### Ihre Bewerbung:

Ihre vollständigen Bewerbungsunterlagen senden Sie bitte per Post oder Mail an unsere Personalabteilung.

**Heinrich Wagner Sinto**  
**Maschinenfabrik GmbH**  
**Personalabteilung**  
**Bahnhofstraße 101, 57334 Bad Laasphe**  
**E-Mail: [personal@wagner-sinto.de](mailto:personal@wagner-sinto.de)**

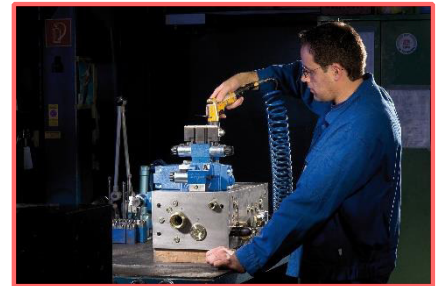
Die Firma HEINRICH WAGNER SINTO Maschinenfabrik GmbH mit Sitz in 57334 Bad Laasphe ist ein weltweit tätiges Maschinenbauunternehmen mit ca. 300 Beschäftigten. Wir entwickeln, projektieren und fertigen anspruchsvolle und technisch hochwertige Maschinen und Anlagen für die Gießereiindustrie. HEINRICH WAGNER SINTO ist seit Jahrzehnten ein deutsches Tochterunternehmen des japanischen Maschinenbaukonzerns Sintokogio.

## **Industriemechaniker (m/w/d)**

**Einsatzgebiet Maschinen- und Anlagenbau**

### **Beruf:**

Unsere Industriemechaniker werden in der Mechanischen Montage, Reparatur, Instandhaltung und im Service von vollautomatischen Gießereimaschinen und -anlagen eingesetzt. Dies geschieht sowohl bei internen als auch bei weltweiten externen Montagen.



### **Ausbildungsinhalte:**

- Wartung und Inspektionen von Gießereimaschinen und -anlagen
- Montage und Demontage von Anlagenteilen und Baugruppen
- Fehlersuche und Behebung von Störungen
- Wiederinbetriebnahme nach Funktionsprüfung der Gießereimaschinen und -anlagen
- Wartung, Instandhaltung und Wiederherstellung der Gießereimaschinen und -anlagen
- Durchführung von Reparaturen

### **Anforderungen:**

- Mittlerer Bildungsabschluss
- Gute Kenntnisse in Mathematik und Physik
- Praktisches Geschick und gutes technisches Verständnis
- Logisches und abstraktes Denken
- Teamgeist und Sorgfalt



### **Schulische Ausbildung:**

Die Ausbildungsdauer beträgt 3,5 Jahre. Die Grundlagen der Metallverarbeitung werden im ersten Jahr der Ausbildung im Bildungszentrum Wittgenstein (BZW) in Bad Berleburg vermittelt. Der Berufsschulunterricht findet während der gesamten Ausbildungszeit 1-2x wöchentlich statt. Der Ausbildungsbeginn ist in der Regel der 01. August.

### **Ihre Bewerbung:**

Ihre vollständigen Bewerbungsunterlagen senden Sie bitte per Post oder Mail an unsere Personalabteilung.

**Heinrich Wagner Sinto**  
**Maschinenfabrik GmbH**  
**Personalabteilung**  
**Bahnhofstraße 101, 57334 Bad Laasphe**  
**E-Mail: [personal@wagner-sinto.de](mailto:personal@wagner-sinto.de)**

Die Firma HEINRICH WAGNER SINTO Maschinenfabrik GmbH mit Sitz in 57334 Bad Laasphe ist ein weltweit tätiges Maschinenbauunternehmen mit ca. 300 Beschäftigten. Wir entwickeln, projektieren und fertigen anspruchsvolle und technisch hochwertige Maschinen und Anlagen für die Gießereiindustrie. HEINRICH WAGNER SINTO ist seit Jahrzehnten ein deutsches Tochterunternehmen des japanischen Maschinenbaukonzerns Sintokogio.

## **Konstruktionsmechaniker (m/w/d)**

**Einsatzgebiet Schweißtechnik**

### **Beruf:**

Unsere Konstruktionsmechaniker werden im Stahlbau eingesetzt. Hier werden komplexe Maschinenbauteile zugerichtet und verschweißt.



### **Ausbildungsinhalte:**

- Abstimmung, Planung, Organisierung seiner Arbeit auch mit den Vorgesetzten
- Auswertung technischer Zeichnungen sowie Festlegung von Bearbeitungsvorgängen
- Verbauung von Blechen, Rohren und Profilen nach Zeichnungsvorschriften
- Anwendung von Qualitätssystemen und verschiedener Schweißverfahren
- Dokumentation und Bewertung von Arbeits- und Prüfergebnissen, Ableitung von Maßnahmen zur Fertigungs- und Produktoptimierung

### **Anforderungen:**

- Mittlerer Bildungsabschluss
- Gute Kenntnisse in Mathematik, Physik und Werken
- Praktisches Geschick und gutes technisches Verständnis
- Logisches Denken und räumliches Vorstellungsvermögen
- Teamgeist und Sorgfalt



### **Schulische Ausbildung:**

Die Ausbildungsdauer beträgt 3,5 Jahre. Die Grundlagen der Metallverarbeitung werden im ersten Jahr der Ausbildung im Bildungszentrum Wittgenstein (BZW) in Bad Berleburg vermittelt. Der Berufsschulunterricht findet während der gesamten Ausbildungszeit 1-2x wöchentlich statt. Der Ausbildungsbeginn ist in der Regel der 01. August.

### **Ihre Bewerbung:**

Ihre vollständigen Bewerbungsunterlagen senden Sie bitte per Post oder Mail an unsere Personalabteilung.

**Heinrich Wagner Sinto**  
**Maschinenfabrik GmbH**  
**Personalabteilung**  
**Bahnhofstraße 101, 57334 Bad Laasphe**  
**E-Mail: [personal@wagner-sinto.de](mailto:personal@wagner-sinto.de)**

Die Firma HEINRICH WAGNER SINTO Maschinenfabrik GmbH mit Sitz in 57334 Bad Laasphe ist ein weltweit tätiges Maschinenbauunternehmen mit ca. 300 Beschäftigten. Wir entwickeln, projektieren und fertigen anspruchsvolle und technisch hochwertige Maschinen und Anlagen für die Gießereiindustrie. HEINRICH WAGNER SINTO ist seit Jahrzehnten ein deutsches Tochterunternehmen des japanischen Maschinenbaukonzerns Sintokogio.

## **Mechatroniker (m/w/d)**

### **Beruf:**

Unsere Mechatroniker bauen mechanische, elektrische und elektronische Komponenten für vollautomatische Gießereimaschinen und –anlagen. Sie installieren Steuerungssoftware und halten diese Systeme instand. Dies geschieht sowohl bei internen als auch bei weltweiten externen Montagen.



### **Ausbildungsinhalte:**

- Modifizierung, Programmierung und Optimierung mechatronischer Systeme unter Anleitung
- Installierung und Einrichtung von Maschinen und Antriebssystemen einschließlich pneumatischer/hydraulischer, elektrischer und elektronischer Komponenten
- Schaltschrank- und Automatisierungsanlagenbau und Verdrahtung der Anlagen
- Prüfung der Funktion und der Sicherheitseinrichtungen der Anlagen
- Überwachung und Wartung von Anlagen, Durchführung regelmäßiger Prüfungen, Analyse von Störungen, Ergreifung von Sofortmaßnahmen und Instandsetzung von Anlagen
- Übergabe von Anlagen, Einweisung der Nutzer in die Bedienung der Anlagen sowie Serviceleistungen

### **Anforderungen:**

- Mittlerer Bildungsabschluss oder Abitur
- Gute Kenntnisse in Mathematik, Physik, Informatik und Technik
- Praktisches Geschick und gutes technisches Verständnis
- Logisches Denken, Sorgfalt und Verantwortungsbewusstsein
- Teamgeist und Umsicht



### **Schulische Ausbildung:**

Die Ausbildungsdauer beträgt 3,5 Jahre. Die Grundlagen der Metallverarbeitung werden im ersten halben Jahr der Ausbildung im Bildungszentrum Wittgenstein (BZW) in Bad Berleburg vermittelt. Der Berufsschulunterricht findet während der gesamten Ausbildungszeit 1-2x wöchentlich statt. Der Ausbildungsbeginn ist in der Regel der 01. August.

### **Ihre Bewerbung:**

Ihre vollständigen Bewerbungsunterlagen senden Sie bitte per Post oder Mail an unsere Personalabteilung.

**Heinrich Wagner Sinto**  
**Maschinenfabrik GmbH**  
**Personalabteilung**  
**Bahnhofstraße 101, 57334 Bad Laasphe**  
**E-Mail: [personal@wagner-sinto.de](mailto:personal@wagner-sinto.de)**

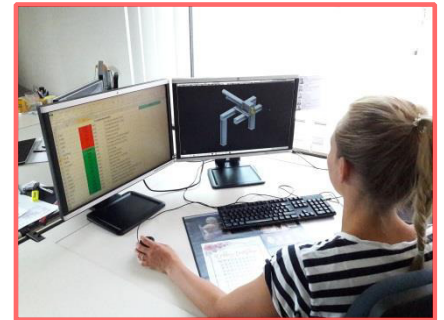
Die Firma HEINRICH WAGNER SINTO Maschinenfabrik GmbH mit Sitz in 57334 Bad Laasphe ist ein weltweit tätiges Maschinenbauunternehmen mit ca. 300 Beschäftigten. Wir entwickeln, projektieren und fertigen anspruchsvolle und technisch hochwertige Maschinen und Anlagen für die Gießereiindustrie. HEINRICH WAGNER SINTO ist seit Jahrzehnten ein deutsches Tochterunternehmen des japanischen Maschinenbaukonzerns Sintokogio.

## **Technischer Produktdesigner (m/w/d)**

**Einsatzgebiet Maschinen- und Anlagenkonstruktion**

### **Beruf:**

Unsere Technischen Produktdesigner werden in der Konstruktionsabteilung zur Erstellung von Fertigungs- und Montageunterlagen für vollautomatische Gießereimaschinen und -anlagen eingesetzt. Mittels 2D- und 3D-Konstruktionsprogrammen erstellen sie Baugruppen- und Einzelteilzeichnungen.



### **Ausbildungsinhalte:**

- Fertigung technischer Zeichnungen, Skizzen, Plänen und schematischer Darstellungen
- Ausführung von Detailkonstruktionen und Berechnungen
- Erstellung technischer Dokumentationen
- Mitwirkung bei Arbeitsaufgaben anderer Fachgebiete

### **Anforderungen:**

- Mittlerer Bildungsabschluss oder Abitur
- Gute Kenntnisse in Mathematik und Physik
- Praktisches Geschick und gutes technisches Verständnis
- Logisches und abstraktes Denken
- Ausgeprägtes räumliches Vorstellungsvermögen
- Teamgeist, Sorgfalt und Präzision



### **Schulische Ausbildung:**

Die Ausbildungsdauer beträgt 3,5 Jahre. Die Grundlagen der Metallverarbeitung werden im ersten halben Jahr der Ausbildung im Bildungszentrum Wittgenstein (BZW) in Bad Berleburg vermittelt. Der Berufsschulunterricht (wahlweise in Biedenkopf oder Siegen) findet während der gesamten Ausbildungszeit 1-2x wöchentlich statt. Der Ausbildungsbeginn ist in der Regel der 01. August.

### **Ihre Bewerbung:**

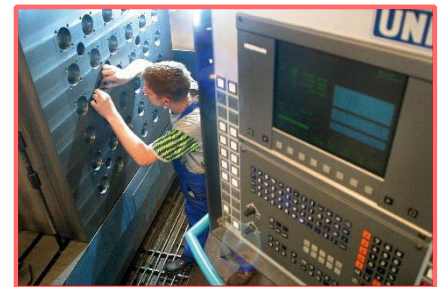
Ihre vollständigen Bewerbungsunterlagen senden Sie bitte per Post oder Mail an unsere Personalabteilung.

**Heinrich Wagner Sinto**  
**Maschinenfabrik GmbH**  
**Personalabteilung**  
**Bahnhofstraße 101, 57334 Bad Laasphe**  
**E-Mail: [personal@wagner-sinto.de](mailto:personal@wagner-sinto.de)**

Die Firma HEINRICH WAGNER SINTO Maschinenfabrik GmbH mit Sitz in 57334 Bad Laasphe ist ein weltweit tätiges Maschinenbauunternehmen mit ca. 300 Beschäftigten. Wir entwickeln, projektieren und fertigen anspruchsvolle und technisch hochwertige Maschinen und Anlagen für die Gießereiindustrie. HEINRICH WAGNER SINTO ist seit Jahrzehnten ein deutsches Tochterunternehmen des japanischen Maschinenbaukonzerns Sintokogio.

## Zerspanungsmechaniker (m/w/d)

Einsatzgebiet Drehmaschinen-/Fräsmaschinensysteme



### Beruf:

Unsere Zerspanungsmechaniker werden in der Mechanischen Bearbeitung eingesetzt. Hier wird an CNC Drehmaschinen, CNC Fräsmaschinen und CNC Fräs- und Bohrwerken gearbeitet, um die vom Stahlbau gefertigten Teile gemäß den Zeichnungsvorgaben der Konstruktion und Entwicklung zu bearbeiten.

### Ausbildungsinhalte:

- Bearbeitung von Präzisionsbauteilen aus Metall nach Fertigungszeichnungen
- Einrichtung von Dreh-, Fräs- und Schleifmaschinen
- Planung und Überwachung der Fertigungsprozesse
- Prüfung der Werkstücke auf Maße und Qualität
- Wartungs- und Inspektionsaufgaben an den Maschinen

### Anforderungen:

- Mittlerer Bildungsabschluss
- Gute Kenntnisse in Mathematik, Physik und Werken
- Praktisches Geschick und gutes technisches Verständnis
- Logisches Denken und Beobachtungsgenauigkeit
- Teamgeist und Sorgfalt



### Schulische Ausbildung:

Die Ausbildungsdauer beträgt 3,5 Jahre. Die Grundlagen der Metallverarbeitung werden im ersten Jahr der Ausbildung im Bildungszentrum Wittgenstein (BZW) in Bad Berleburg vermittelt. Der Berufsschulunterricht findet während der gesamten Ausbildungszeit 1-2x wöchentlich statt. Der Ausbildungsbeginn ist in der Regel der 01. August.

### Ihre Bewerbung:

Ihre vollständigen Bewerbungsunterlagen senden Sie bitte per Post oder Mail an unsere Personalabteilung.

**Heinrich Wagner Sinto**  
**Maschinenfabrik GmbH**  
**Personalabteilung**  
**Bahnhofstraße 101, 57334 Bad Laasphe**  
**E-Mail: [personal@wagner-sinto.de](mailto:personal@wagner-sinto.de)**

Die Firma HEINRICH WAGNER SINTO Maschinenfabrik GmbH mit Sitz in 57334 Bad Laasphe ist ein weltweit tätiges Maschinenbauunternehmen mit ca. 300 Beschäftigten. Wir entwickeln, projektieren und fertigen anspruchsvolle und technisch hochwertige Maschinen und Anlagen für die Gießereiindustrie. HEINRICH WAGNER SINTO ist seit Jahrzehnten ein deutsches Tochterunternehmen des japanischen Maschinenbaukonzerns Sintokogio.

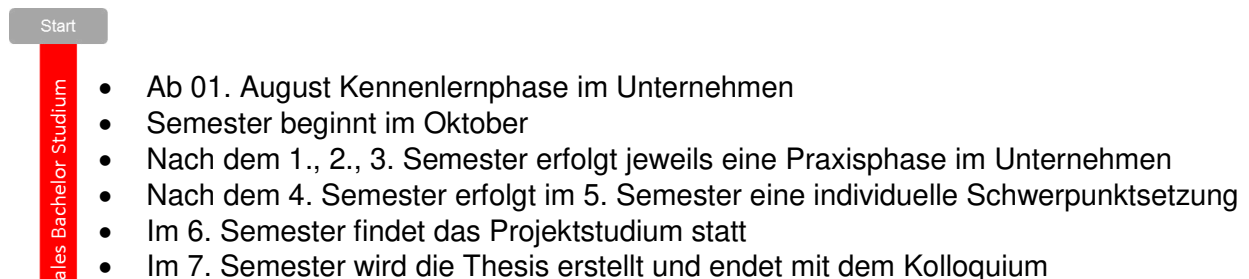
## Duales Studium Ingenieurwesen Elektrotechnik Fachrichtung Allgemeine Elektrotechnik (m/w/d)

In Kooperation mit der Technischen Hochschule Mittelhessen bieten wir Ihnen ein interessantes und anspruchsvolles Duales Bachelor Studium – Elektrotechnik an. Durch eine enge Verzahnung von Theorie und Praxis erhalten Sie einen optimalen Einstieg in das Berufsleben.

### Studiendauer/-ort:

- 3,5 Jahre (7 Semester)
- Frankenberg

### Studienverlauf:



Weitere Informationen zum dualen Bachelor Studium finden Sie unter: [www.studiumplus.de](http://www.studiumplus.de)

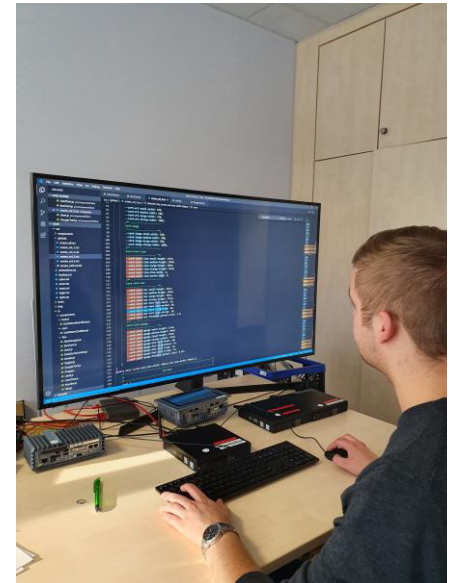
### Anforderungen:

- Hochschulreife oder Fachhochschulreife
- Gute Kenntnisse in Mathematik und Physik, Interesse an Informatik
- Interesse an elektro-technischen Zusammenhängen
- Logisches und abstraktes Denken
- Teamgeist, Sorgfalt und Präzision

### Ihre Bewerbung:

Ihre vollständigen Bewerbungsunterlagen senden Sie bitte per Post oder Mail an unsere Personalabteilung.

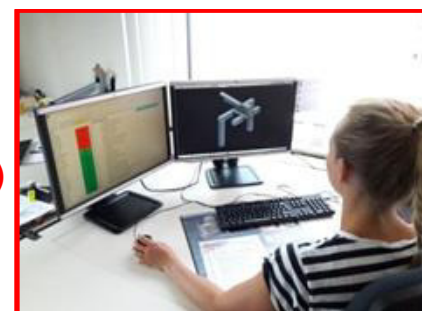
**Heinrich Wagner Sinto**  
**Maschinenfabrik GmbH**  
**Personalabteilung**  
**Bahnhofstraße 101, 57334 Bad Laasphe**  
**E-Mail: [personal@wagner-sinto.de](mailto:personal@wagner-sinto.de)**



Die Firma HEINRICH WAGNER SINTO Maschinenfabrik GmbH mit Sitz in 57334 Bad Laasphe ist ein weltweit tätiges Maschinenbauunternehmen mit ca. 300 Beschäftigten. Wir entwickeln, projektieren und fertigen anspruchsvolle und technisch hochwertige Maschinen und Anlagen für die Gießereiindustrie. HEINRICH WAGNER SINTO ist seit Jahrzehnten ein deutsches Tochterunternehmen des japanischen Maschinenbaukonzerns Sintokogio.

## **Duales Studium Ingenieurwesen Maschinenbau Fachrichtung Allgemeiner Maschinenbau (m/w/d)**

In Kooperation mit der Technischen Hochschule Mittelhessen bieten wir Ihnen ein interessantes und anspruchsvolles Duales Bachelor Studium – Maschinenbau an. Durch eine enge Verzahnung von Theorie und Praxis erhalten Sie einen optimalen Einstieg in das Berufsleben.



### **Studiendauer/-ort:**

- 3,5 Jahre (7 Semester)
- Frankenberg

### **Studienverlauf:**



- Ab 01. August Kennenlernphase im Unternehmen
- Semester beginnt im Oktober
- Nach dem 1., 2., 3. Semester erfolgt jeweils eine Praxisphase im Unternehmen
- Nach dem 4. Semester erfolgt im 5. Semester eine individuelle Schwerpunktsetzung
- Im 6. Semester findet das Projektstudium statt
- Im 7. Semester wird die Thesis erstellt und endet mit dem Kolloquium

Weitere Informationen zum dualen Bachelor Studium finden Sie unter: [www.studiumplus.de](http://www.studiumplus.de)



### **Anforderungen:**

- Hochschulreife oder Fachhochschulreife
- Gute Kenntnisse in Mathematik und in naturwissenschaftlichen Fächern
- Logisches und abstraktes Denken
- Teamgeist, Sorgfalt und Präzision

### **Ihre Bewerbung:**

Ihre vollständigen Bewerbungsunterlagen senden Sie bitte per Post oder Mail an unsere Personalabteilung.

**Heinrich Wagner Sinto  
Maschinenfabrik GmbH  
Personalabteilung  
Bahnhofstraße 101, 57334 Bad Laasphe  
E-Mail: [personal@wagner-sinto.de](mailto:personal@wagner-sinto.de)**